

# Présentation de l'appli mobile du **SERVICE DE CHIRURGIE CARDIAQUE**

*APHM*

**DISPONIBLE SUR**





## L'APPLI DE CHIRURGIE CARDIAQUE - **Constat actuel**



La bataille du Don d'organes pour sauver des vies se déroule aussi sur le terrain.

Les professionnels de santé et leurs patients ne sont pas nécessairement proches des centres de transplantation régionaux dont ils dépendent.

Le suivi du **parcours de soins** des futurs greffés, la préparation d'une transplantation et le post-opératoire sont souvent rendus **compliqués** par la distance et un **manque d'accès à l'information**.

Autant de freins au bon déroulement de la greffe.



# L'APPLI DE CHIRURGIE CARDIAQUE - **Objectif & Bénéficiaires**



## **Objectif**

L'appli mobile du Service de Chirurgie Cardiaque de l'APHM a pour but de **faciliter le parcours de soins d'un futur transplanté en état d'urgence** par une mise en contact directe du cardiologue et de son centre régional de transplantation.

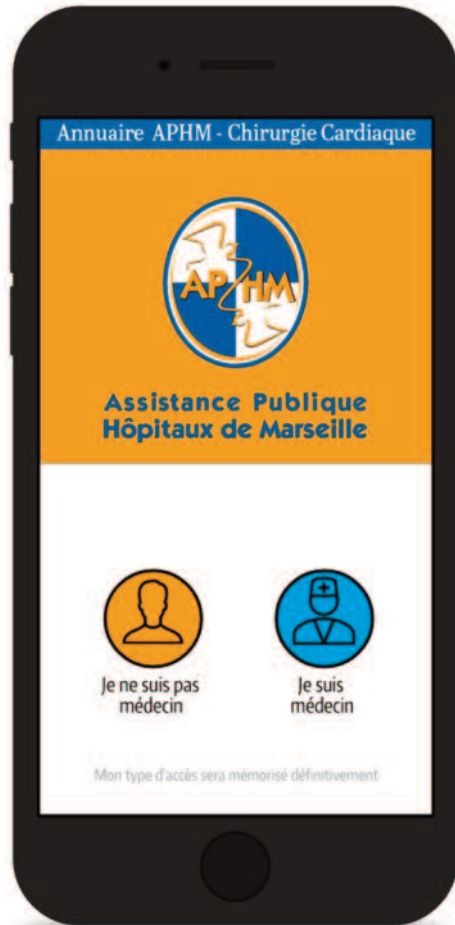
## **Bénéficiaires**

Le principal bénéficiaire de l'appli mobile est prioritairement le futur transplanté **en état d'urgence**. La préparation de son intervention et son suivi s'en trouvent simplifiés, créant ainsi les meilleures conditions à la réalisation de sa greffe.

L'autre bénéficiaire est le **professionnel de santé** qui fluidifie le contact entre les services du centre de transplantation et lui, permettant une **meilleure prise en charge de son patient** et réduisant considérablement les délais préjudiciables à la bonne réalisation d'une greffe..



# L'APPLI DE CHIRURGIE CARDIAQUE - **Fonctionnement**



## L'ACCÈS A L'INFORMATION

- **Vous êtes médecin :**  
une simple identification vous donne accès à la totalité des contacts contenus dans l'appli mobile
- **Vous n'êtes pas médecin :**  
l'appli mobile ne vous est pas interdite mais certains contenus sont réservés.



# L'APPLI DE CHIRURGIE CARDIAQUE - **Fonctionnement**



## LE TYPE D'INFORMATION

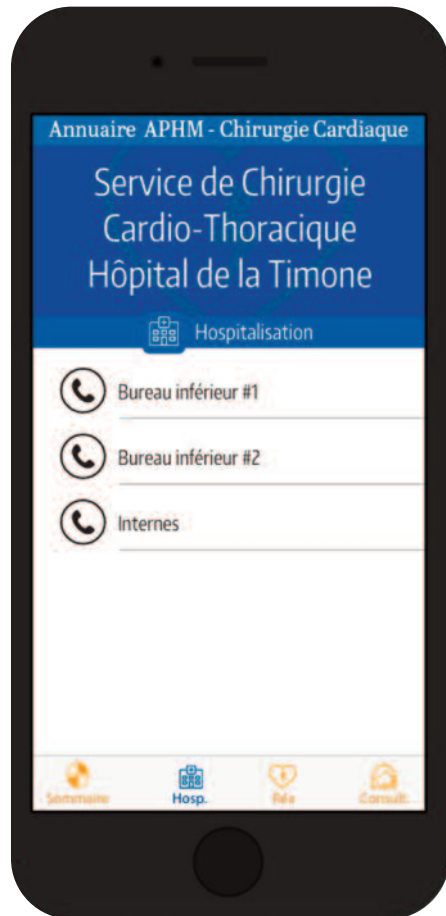
**Tous les services** intervenants dans le parcours de la greffe d'un futur transplanté sont **directement accessibles** par les contacts personnalisés contenus dans l'appli mobile.

Un circuit court qui permet, **en 1 clic**, d'obtenir les renseignements médicaux indispensables pour suivre l'évolution d'un patient.

L'offre actuelle de l'appli mobile va très rapidement s'ouvrir à un **bouquet de services complémentaires**.



## L'APPLI DE CHIRURGIE CARDIAQUE - **Finalité**



- **Gagner du temps sur les délais de transmission d'informations médicales** entre un professionnel de santé et le Centre de transplantation dont il dépend.
- **Fournir l'accès le plus rapide et efficace** au médecin et au futur greffé en état d'urgence afin de créer un circuit court qui réduira une attente souvent préjudiciable à la réussite d'une transplantation.
- **Faciliter le parcours de greffe** en permettant une meilleure préparation de la transplantation et un parfait suivi de l'opération.



## L'APPLI DE CHIRURGIE CARDIAQUE - **Evolution**



Cette appli mobile a été développée dans le but de pouvoir être dupliquée à **tous services de greffes de n'importe quel centre de transplantation régional de France.**

La totale réussite de son évolution sera acquise lorsque le plus grand nombre de CHU se la sera appropriée.



*[www.parcoursgreffe-monpatient.org](http://www.parcoursgreffe-monpatient.org)*



*BP6 - 13714 CASSIS cedex  
contact@maryse-pouurlavie.com*